

Ohjeet satulan koon valitsemiseksi



Löytääksesi hevosellesi tai ponillesi täydellisesti sopivan Thorowgood satulan, tarvitset kaksi yksinkertaista mittausta:

Selän leveys. Tämä mitta kertoo hevosesi selän leveyden ja muodon. Mitta vaihtelee kapeasta ekstraleveään.

Sään profiili. Tämä mitta kertoo miltä sään/selän profiili näyttää sivusta katsottuna – matala, normaali tai korkea.

Seuraa tätä yksinkertaista askel-askeleelta ohjetta saadaksesi oikeat mitat...

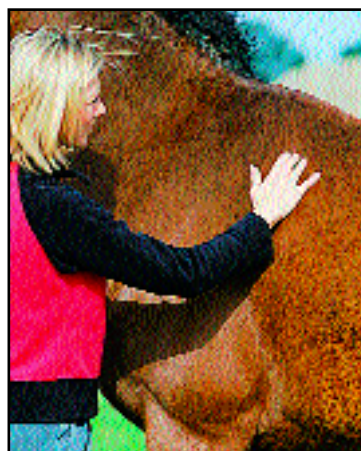
Tulet tarvitsemaan:

- Avustajan joka voi pidellä hevostasi tasaisella ja hyväpohjaisella paikalla
- Palan taululiitua
- 30 cm pitkän Flexicurve-mittanauhan. Vaihtoehtoisesti voit käyttää palan paksua metallilankaa mittaukseen.
- Kynän



Askel 1

Varmista että hevosesi seisoo paino tasaisesti jakaantuneena kaikille neljälle jalalle, pää korkealla ja suorana. Seiso hevosen vasemmalla puolella ja tunnustele sormilla missä lavan korkein kohta on. Vasemman jalan nostaminen voi auttaa sinua löytämään lavan, jos tunnet itsesi epävarmaksi.



Askel 2

Kun löydät lavan korkeimman kohdan, merkitse liidulla kohta joka on n. 3 sormen leveyden verran tätä kohtaa taaempana (hevosen hännän suuntaan)



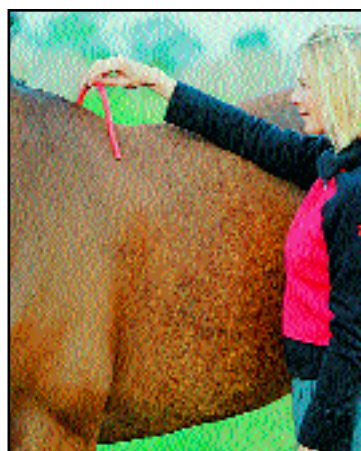
Askel 3

Käyttämällä tätä merkkiä lähtökohtana, aseta Flexicurve sään yli



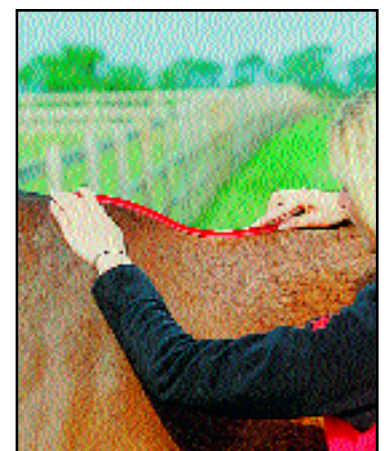
Askel 4

Painele ja muotoile Flexicurvea jotta se asettuu koko pituudeltaan mahdollisimman lähelle hevosta.



Askel 5

Nosta Flexicurve ylös, ja laske se takaisin tarkalleen samaan kohtaan – sen pitäisi nyt sopia täydellisesti jos olet muotoillut sen oikein. Vertaa sen jälkeen Flexicurvea esitteen keskellä olevaan mittataulukon. Laita Flexicurve mittataulukon päälle ja piirrä viiva kaaren sisäpuolen mukaan.



Askel 6

Tarkista että hevosesi vielä seisoo paino tasaisesti jakaantuneena kaikille neljälle jalalle ja muotoile seuraavaksi Flexicurve selkärankaa pitkin. Aloita sään korkeimmasta kohdasta. Myös tämä mitta otetaan hevosen vasemmalta puolelta. Aseta Flexicurve esitteessä olevan alimman taulukon kohdalle, ja piirrä viiva Flexicurven alapuolen profiilin mukaan.

Koon valitsemiseksi Selän leveys

Ratsastaja Nimi :

Ratsastaja Pituus:

Hevonen/poni Nimi :

Hevonen/poni Säkäkorkeus:

Hevonen/poni Ikä:

Selän leveys

Saat hevosesi selän leveyden seuraavasti:
Laita muotoiltu Flexicurvesi tämän ohjeen yläosaan. Tarkista että keskiosa on punaisen merkin kohdalla. Piirrä viiva kaaren sisäpuolta seuraten, jatka 15 cm molempiin suuntiin.

Lue hevosesi leveys molemmilla puolilla olevista punaisista ruuduista – älä välitä keskellä olevien katkoviivojen muodosta. Jos piirtämäsi viiva jää kahden koon väliin, voidaan hevostasi kuvata esim ”normaali-levää”-kokoiseksi.

Jotta voisit olla varma satulan sopivuudesta sinun kannattaisi pyytää satulakauppiaasi tai valtuutetun satulasepän neuvoa.

	Kapea / Normaali
	Normaali
	Normaali / Leveä
	Leveä
	Leveä / Ekstraleveä
	Ekstraleveä
	XX- Leveä

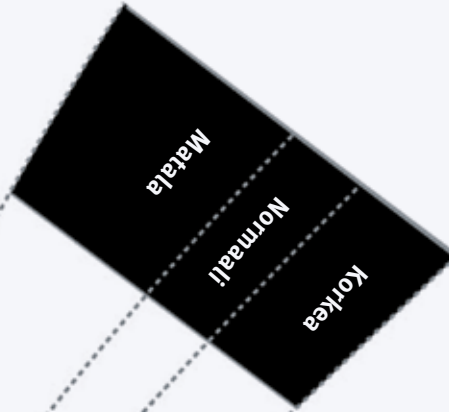
Huom!

Tätä taulukkoa tulee käyttää ainoastaan Thorowgoodin satuloille, koska leveydet vaihtelevat eri satulamerkkien välillä.

Varmista että tulostat koossa 1:1. Tarkista skaala oikealta. **Emme suosittele ”sovita tulostusalueeseen” asetusta tai muita tulostusasetuksia.**



Koon valitsemiseksi Säkäprofiili



Tätä taulukkoa tulee käyttää ainoastaan Thorowgoodin satuloille, koska leveydet vaihtelevat eri satulamerkkien välillä.

Ratsastaja

Nimi:

Ikä:

Pituus:

Istuinkoko:

Paino:

Hevonen tai poni

Nimi:

Ikä:

Sukupuoli:

Rotu/Tyyppi:

Säkäkorkeus:

Päivämäärä jona mitat otettu:

Säkäprofiili

Saat säkäprofiilin seuraavasti: Laita Flexicurvesi oikea puoli (se joka oli lähempänä hevosen häntää) punaisten merkkien välistä punaista viivaa pitkin.

Piirrä sen jälkeen viiva Flexicurven kaaren **sisäpuolta** seuraten, ja lue koko vasemalla puolella olevista mustista ruuduista.